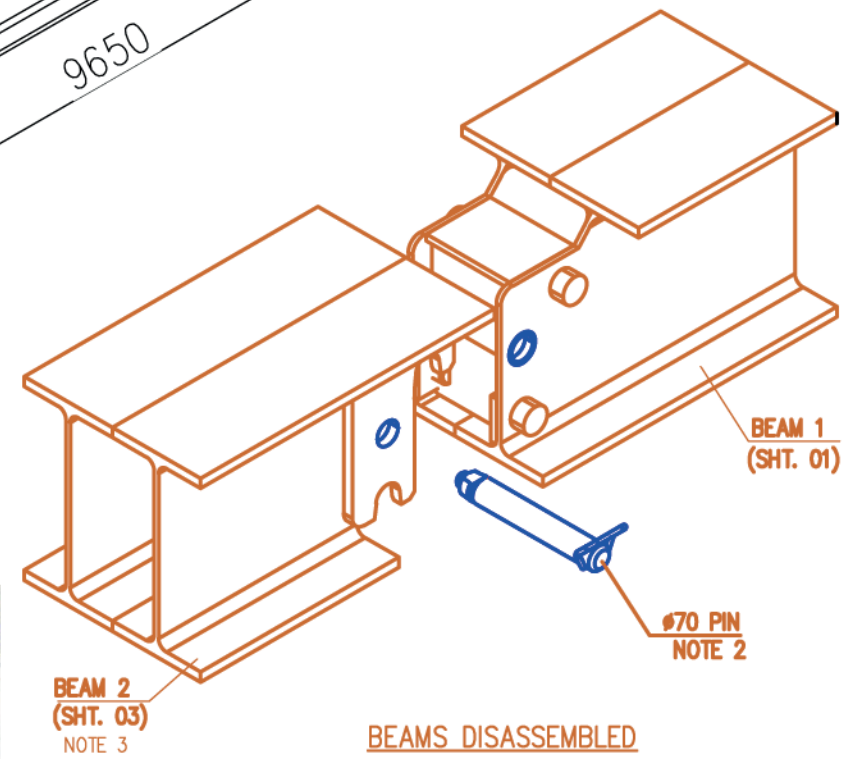
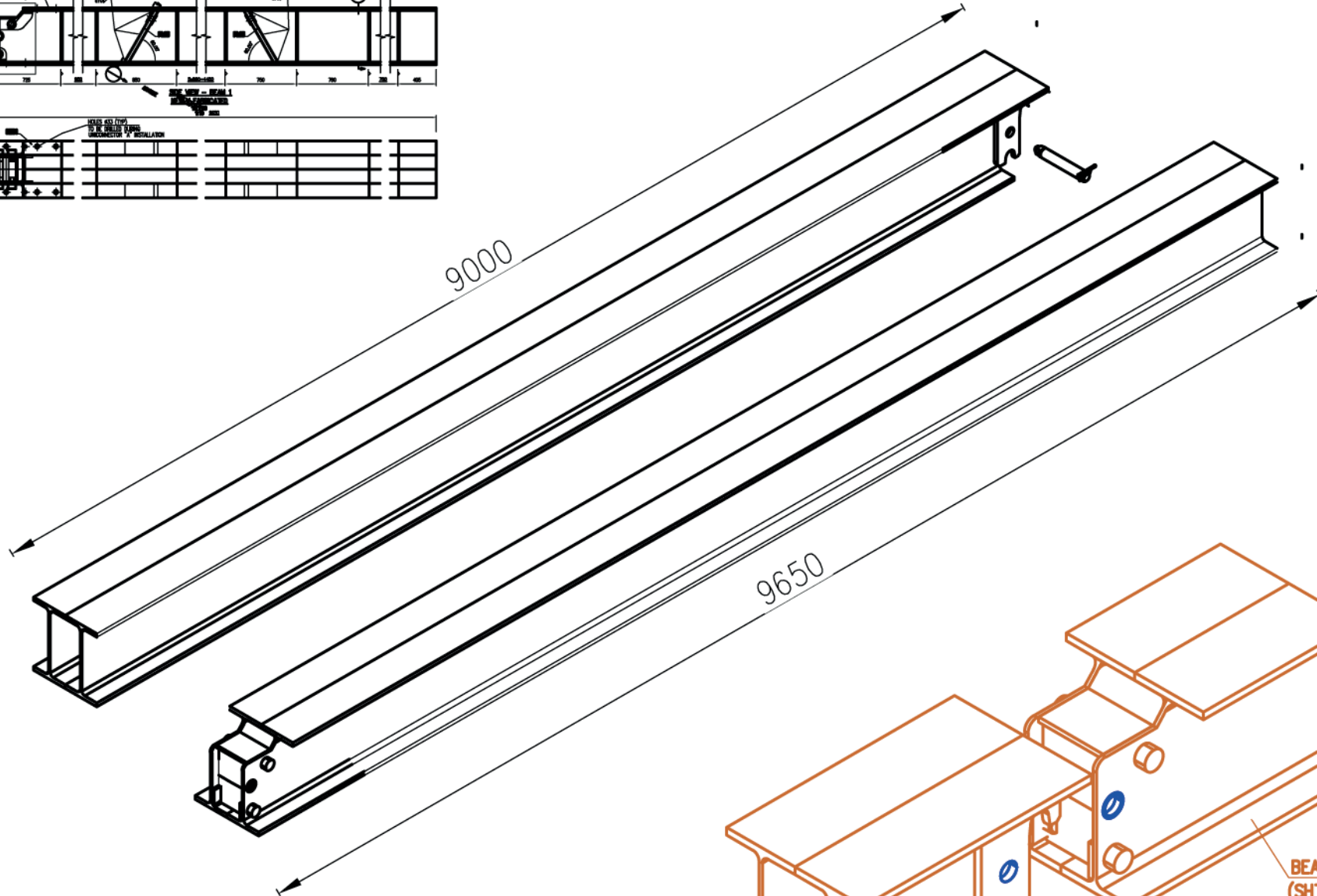
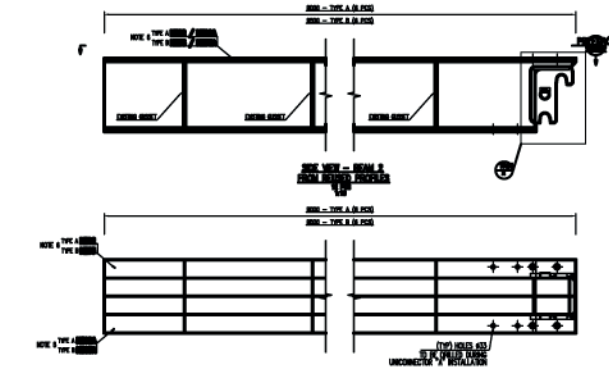
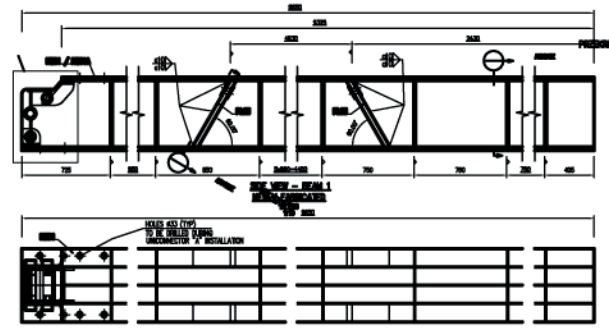


1 2 3 4 5 6 7 8 9 10 11 12

A
B
C
D
E
F
G
H



NOTES:

1. ALL DIMENSIONS IN MM.
2. ALL SHARP EDGES TO BE ROUNDED WITH RADIUS 2 MM.
3. CUTOUTS TO BE MADE AFTER BEAM 1 FABRICATION AND TO BE ADJUSTED TO LOCATIONS OF ODD1, RB02.
WYCIECIA WYKONAĆ PO PREFABRYKACJI BELKI 1 – DOPASOWAĆ DO POŁOŻENIA POZYCJI ODD1, RB02.
4. TAPER TO BE MADE AFTER PLATE PLO9 ADJUSTMENT.
REDUKCJĘ WYKONAĆ PO DODANIU BLACHY PLO9.
5. PLATE PLO9 POSITION TO BE ADJUSTED TO WEBS OF BEAM 1.
BLACHĘ PLO9 USTAWIĆ W ODNIESIENIU DO POŁOŻENIA ŚRODNIKÓW BELKI 1.
6. POSITIONS TO BE MADE USING EXISTING PROFILE WITH GUSSETS.
POZYCJE WYKONAĆ WYKORZYSTUJĄC ISTNIEJĄCE BELKI WRAZ Z WEZŁÓWKAMI.
7. COMPLETED BEAM TO BE SHOT BLASTED AND FINISHED WITH green primer – NCS S0580-G30Y.
BELKĘ PO WYKONANIU PIASKOWANIA I WYKOŃCZYĆ: FARBA PODKLADOWA ZIELONA – NCS S0580-G30Y.
8. IDENTIFICATION PLATES
BLACHY IDENTYFIKACYJNE

**BEAMS DISASSEMBLED
ISO VIEW**

01	29.07.2016	ISSUED FOR CONSTRUCTION	MKB	MKA	MKA
REV.	DATE	REASON FOR ISSUE	MADE BY	CHECK BY	APPR. BY
DRAWING TITLE: SUPPORT BEAMS EXISTING BEAM					
SHIPCON DESIGN-ENGINEERING		1:25 SCALE	A1 SIZE	01 REV	02/04 SHEET

1 9 10 11 12