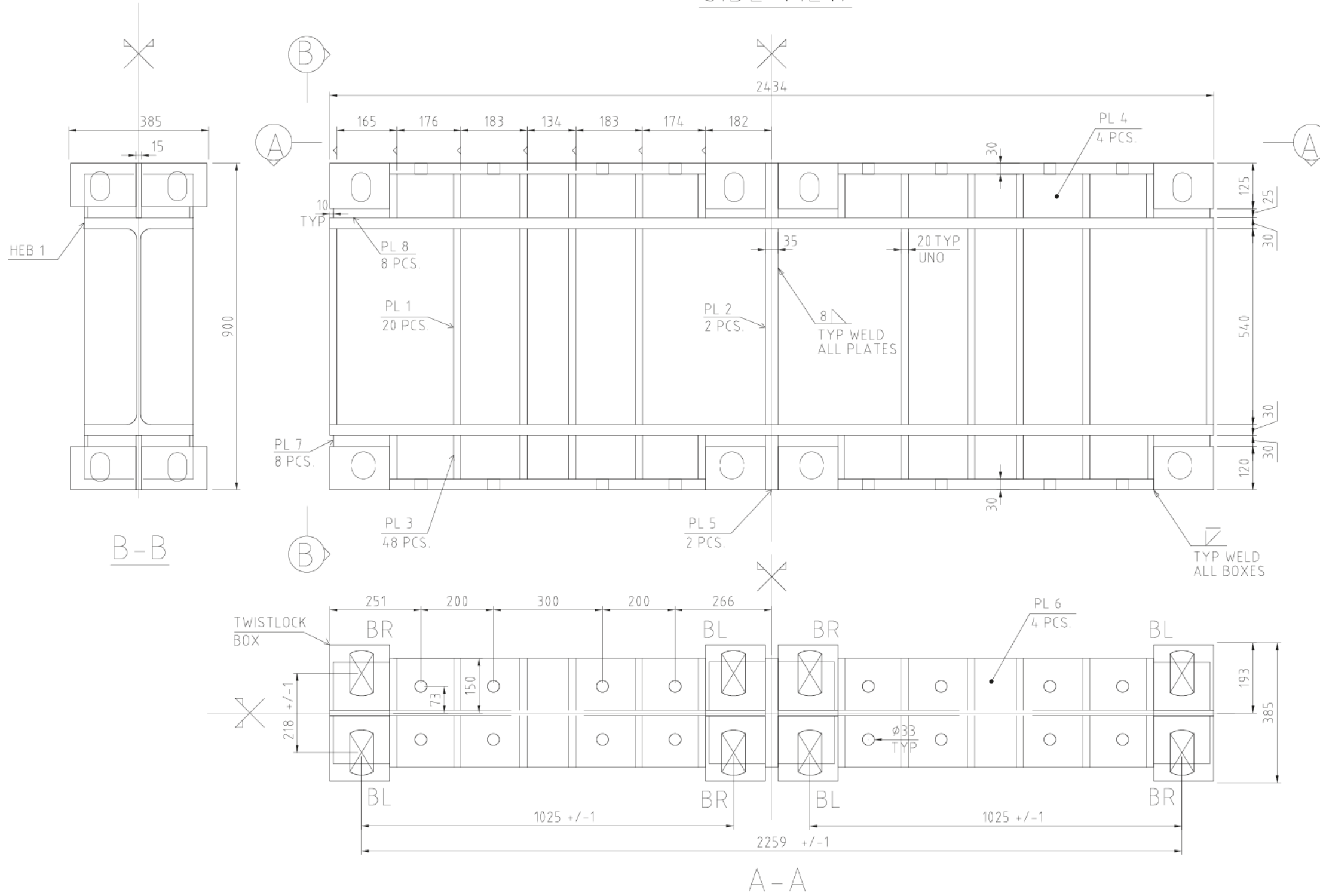


# SIDE VIEW



## GENERAL NOTES/ UWAGI OGÓLNE

- All dimensions in millimetres UNO.  
Wszystkie wymiary w milimetrach, chyba że pokazano inaczej.
- Material to be: Plates - min. S355J2+N  
Profiles - min. S355J2+AR  
Container Boxes Cast: Steel Aldur S45

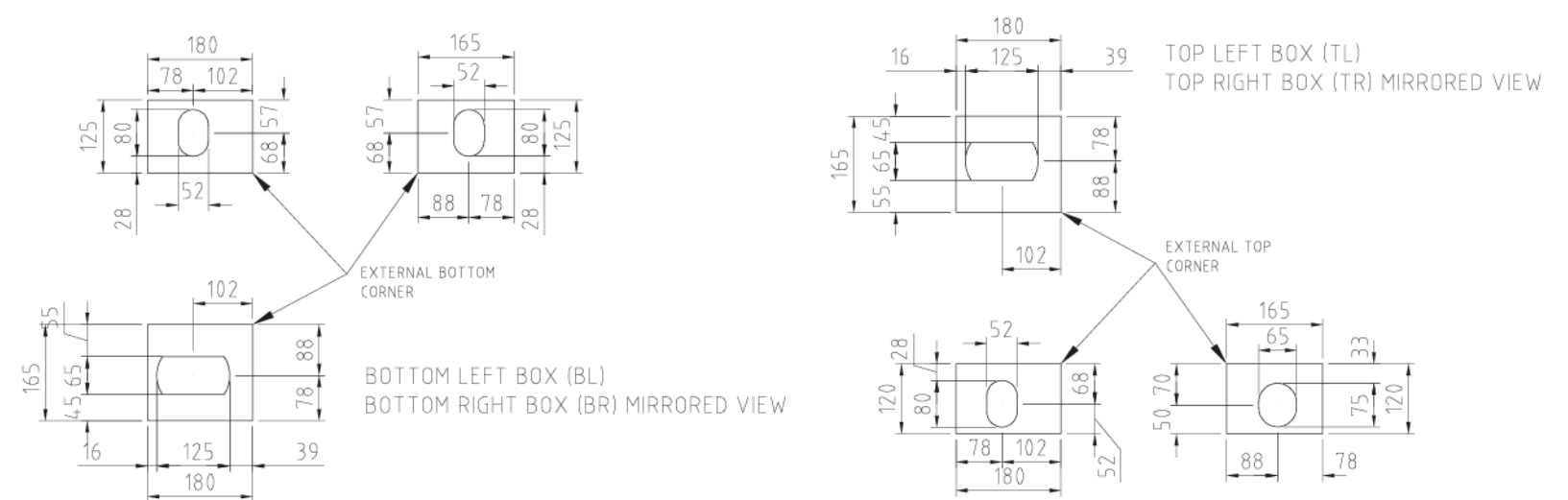
Material: Blachy - min. S355J2+N  
Profile - min. S355J2+AR  
Gniazda kontenerowe: Stal Aldur S45

- Proprietary Container Twistlock Boxes to be fitted using full penetration butt welds.  
Gniazda kontenerowe montowane za pomocą spoin pełnoprzetopowych doczołowych.
- Container Box welds to be 100% MPI tested. All other welds to be 25% MPI tested.  
Badania spoin gniazd kontenerowych: 100% MPI. Pozostałe spoiny: 25% MPI.
- Completed UniBeam to be shot blasted and finished with GREEN PRIMER - NCS S0580-G30Y  
Konstrukcja UNIBEAM po złożeniu ma być piaskowana i wykończona farbą podkładową zieloną - NCS S0580-G30Y
- Tolerance of container boxes and holes  $\pm 1$  mm  
Tolerancje naroży kontenerowych oraz otworów  $\pm 1$  mm

## REMARKS/ UWAGI

- Dimension of plates to be clarified on workshop after height measurement of HEB600  
Wielkość blach ustalić na warsztacie po zmierzeniu wysokości HEB340
- Identification plate UB240 to UB247  
Blachy identyfikacyjne UB240 do UB247

No	Description	Quantity	Dimensions mm			Item weight kg	Total weight kg
			L	H	B		
PL 1	plate	20	540	145	20	12,3	245,9
PL 2	plate	2	540	145	35	21,5	43,0
PL 3	plate	48	137	120	20	2,6	123,9
PL 4	plate	4	1190	150	15	21,0	84,1
PL 5	plate	2	150	145	35	6,0	12,0
PL 6	plate	4	870	300	30	61,5	245,9
PL 7	plate	8	155	127	30	4,6	37,1
PL 8	plate	8	155	127	25	3,9	30,9
HEB 1	HEB 600	1	2434	600	300	516,0	516,0
BOX	Twistlock Box	16	-	-	-	12,5	200,0
						<b>Σ</b>	<b>1538,7</b>



## CONSTRUCTION OF UNIBEAM sheet 1/1

PREPARED: Przygotowała:	CHECKED BY: Sprawdził:	Date:	Rev.
MO	JG	2016.07.24	01